

長崎大学病院遠隔病理診断センター教授
医療法人清須呼吸器疾患研究会・
はるひ呼吸器病院病理部長兼任
もと藤田保健衛生大学医学部第一病理学教授

堤 寛 著

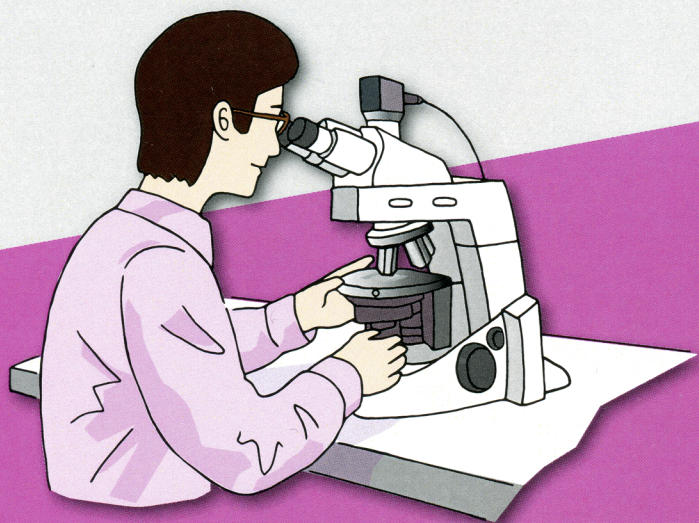
患者さんに 顔のみえる 病理医 の独り言

メディカルエッセイ集

1

健康は生活の足元から！
病気のプロのアドバイス

三恵社



長崎大学病院遠隔病理診断センター教授
医療法人清須呼吸器疾患研究会・
はるひ呼吸器病院病理部長兼任
もと藤田保健衛生大学医学部第一病理学教授

堤 寛 著

患者さんに 顔のみえる 病理医

の独り言

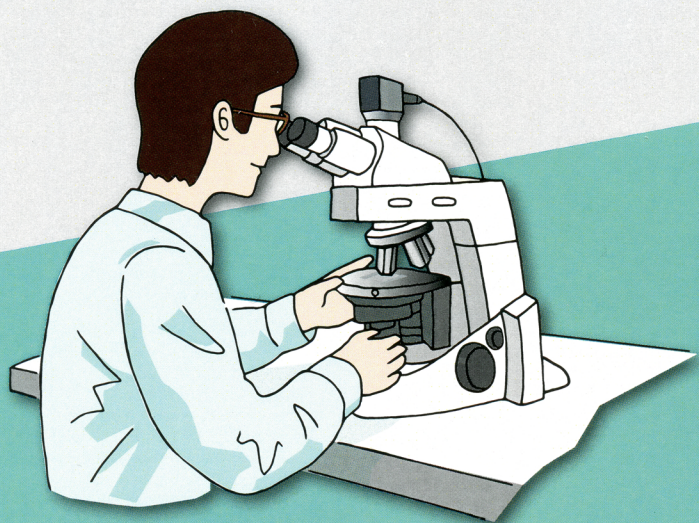
メディカルエッセイ集

2

ヒポクラテスも知らない！

～うんちく編～

三恵社



長崎大学病院遠隔病理診断センター教授
医療法人清須呼吸器疾患研究会・
はるひ呼吸器病院病理部長兼任
もと藤田保健衛生大学医学部第一病理学教授

堤 寛 著

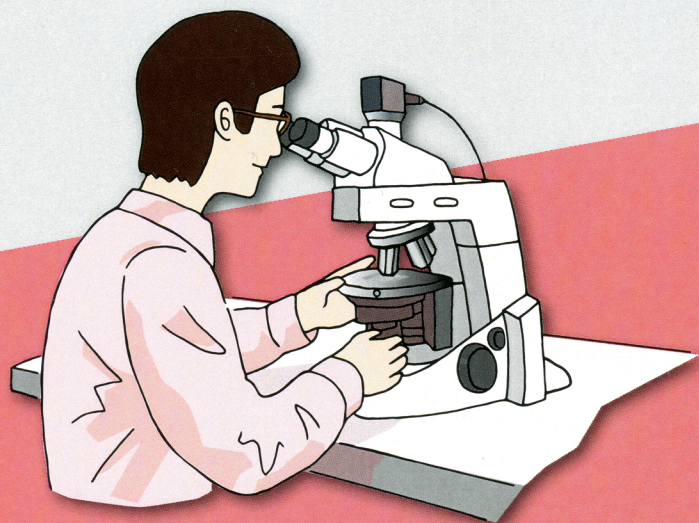
患者さんに 顔のみえる 病理医 の独り言

メディカルエッセイ集

3

あなたが受けている
医療の源はココに
～医学史編～

三恵社



長崎大学病院遠隔病理診断センター教授
医療法人清須呼吸器疾患研究会・
はるひ呼吸器病院病理部長兼任
もと藤田保健衛生大学医学部第一病理学教授

堤 寛 著

患者さんに 顔のみえる 病理医

の独り言

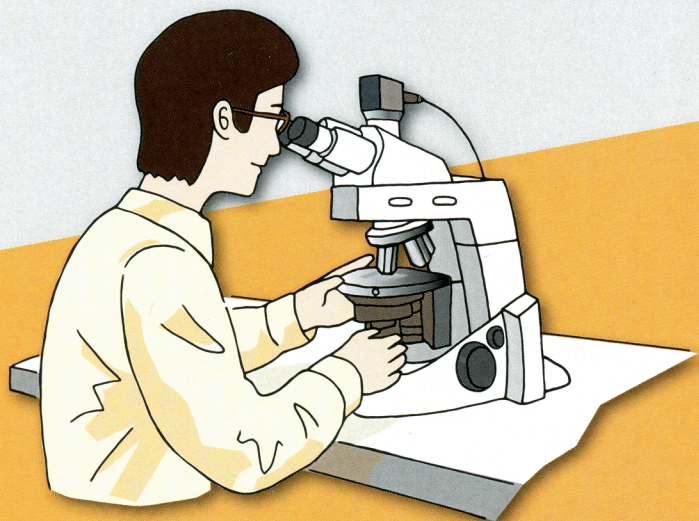
メディカルエッセイ集

4

病気は不思議

～医学三二知識編～

三恵社



長崎大学病院遠隔病理診断センター教授
医療法人清須呼吸器疾患研究会・
はるひ呼吸器病院病理部長兼任
もと藤田保健衛生大学医学部第一病理学教授

堤 寛 著

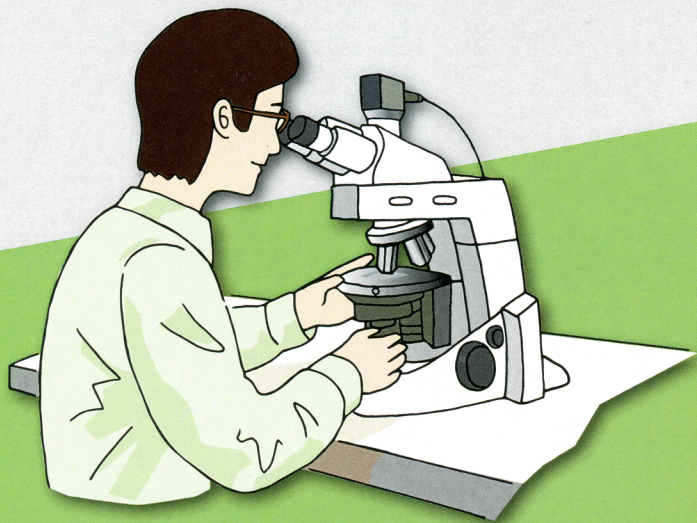
患者さんに 顔のみえる 病理医 の独り言

メディカルエッセイ集

5

パーフェクトな医療は存在しない
～医の諸問題編～

三恵社



長崎大学病院遠隔病理診断センター教授
医療法人清須呼吸器疾患研究会・
はるひ呼吸器病院病理部長兼任
もと藤田保健衛生大学医学部第一病理学教授

堤 寛 著

患者さんに 顔のみえる 病理医

の独り言

メディカルエッセイ集

6

哀愁の病理学

～病理診断編～

三恵社