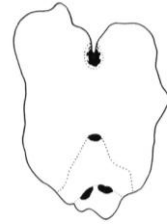


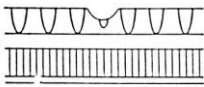
2014/4/18 (金) 3・4限
 解説 (胃潰瘍)



食道-胃-十二指腸共存潰瘍胃標本の略図

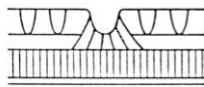
消化性潰瘍はあい異なる粘膜の境界に
 近接し、その塩酸対照に発生する

潰瘍の深さの表現



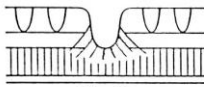
U1-I

糜爛



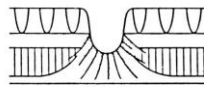
U1-II

組織欠損は粘膜下層に達する



U1-III

組織欠損は固有筋層に達する

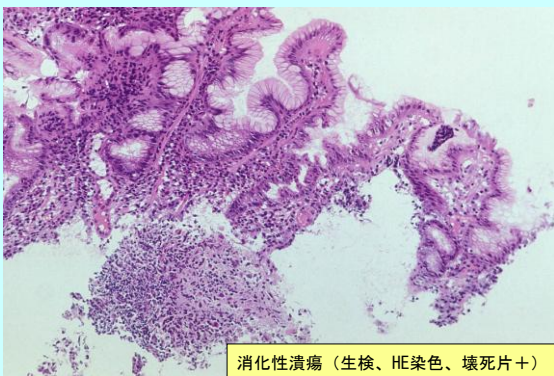


U1-IV

組織欠損は固有筋層を貫く



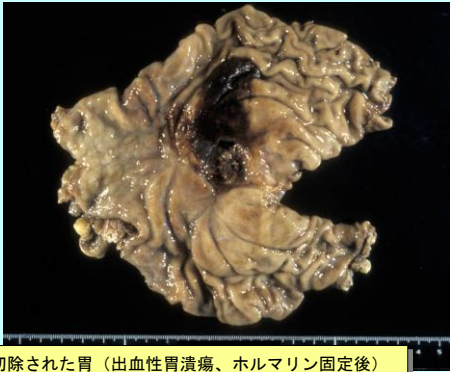
胃角部の消化性潰瘍



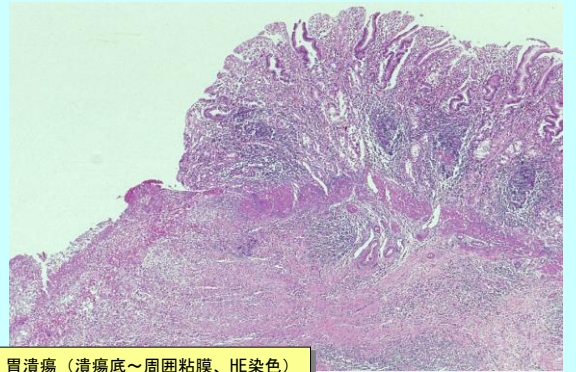
消化性潰瘍 (生検、HE染色、壊死片+)



出血性胃潰瘍



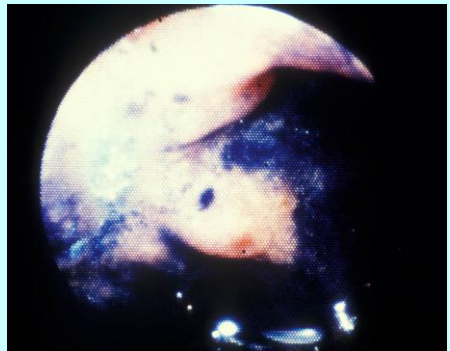
手術切除された胃（出血性胃潰瘍、ホルマリン固定後）



胃潰瘍（潰瘍底～周囲粘膜、HE染色）



潰瘍底の破綻小動脈（ビクトリア青-HE染色）



十二指腸潰瘍（色素内視鏡、メチレン青染色）



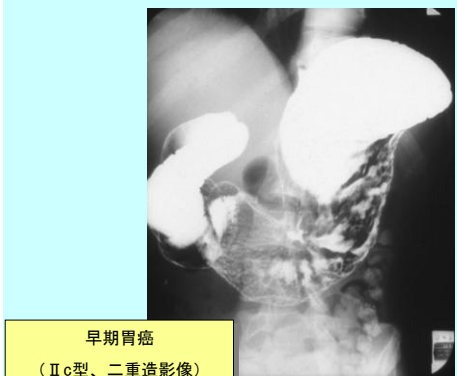
癌性潰瘍（ボールマン3型胃癌、ホルマリン固定後）



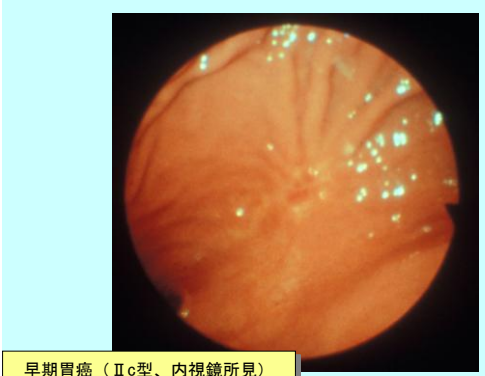
胃角部の
ボールマン2型胃癌
（立位充盈像）



ボールマン2型胃癌（内視鏡所見）



早期胃癌
（IIc型、二重造影像）



早期胃癌（IIc型、内視鏡所見）